

Compolet Active X Control

PLC 通訊專用的 Compolet Active X Control，可使開發業務更爲簡單、迅速！

■ Compolet 系列的主要優點

●大幅縮短開發時間

可大幅縮短舊有的通訊程式在製作上的縮短。由於 Compolet Active X Control 可直接操作 SYSMAC 等控制器，因此並不需要 PLC 通訊命令 (FINS Command) 的知識。

●將來也可以放心使用

目前，Compolet 可支援 SYSMAC CS1、SYSMAC C&SYSMAC CV，預定今後將繼續推出各種支援控制器的 Compolet。Compolet 鎖定目前、以及將來的生產現場！

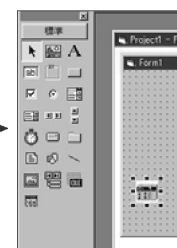
介面	功能區分	功能概要
特性	與 SYSMAC 通訊	指定通訊對象的 SYSMAC、讀取網路資訊
	讀/寫數據、I/O 區域	讀取/寫入 DM、或是 CIO 通道等記憶體區域(例)DM 的 100 通道：DM(100)
	淨轉狀態	變更或讀取運轉模式
	區域情報	讀取程式區域的大小或是 DM 通道數等
	錯誤情報	讀取發生異常時的數值
	其他 SYSMAC 情報	讀取型號、變更或讀取時間
方法	讀/寫數據、I/O 區域	讀取/寫入連續的 DM、或是 I/O 通道等記憶體區域
	製作 I/O 表	以現在的結構製作 I/O 表
	解除接點的強制 Set/Reset/	解除按照接點單位的強制 Set/Reset/
	FINS Service 的執行	送出 FINS Command，取得受理的 FINS 應答

■ 設定方法

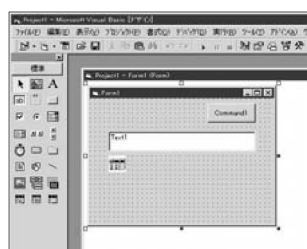
① Active X 畫框



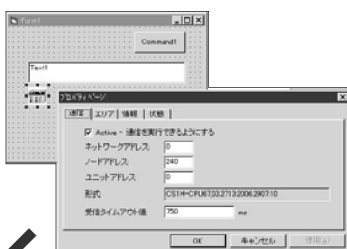
② Tool Box 畫框



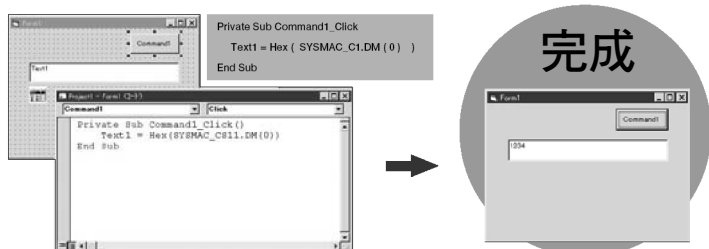
③ 資料讀取設定畫框



④ 特性設定畫框



⑤ 程式設計畫框



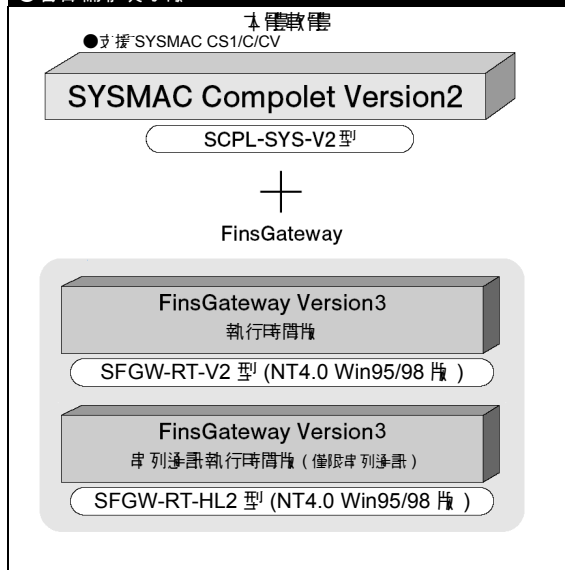
完成

■ 動作環境/規格

電腦	IBM PC/AT 互換機 (x86 Processor) 支援 OS 正常動作的环境安裝時，HD 需要約 10MB 的空間	
CPU(記憶體)	WindowsNT	Pentium 133MHz 以上 (32MB 以上) Windows95/98
支援 OS	Microsoft WindowsNT4.0 或 Microsoft Windows95/98/ME/XP	
支援開發環境	Microsoft Visual Basic5.0/6.0	
支援網路	SYSMAC LINKController LinkEthernet 串列通訊 (RS-232C) SYSMAC Board ※必需支援各網路的主機板。	
必須軟體	必須軟體必需配合所使用網路的 Fins Gateway。	

■ 種類

- 必需配合所使用網路的 Fins Gateway。
- 名目備有英、日版。



※ Compolet 係支援 Active X Control 的應用程式開發環境 (Microsoft Visual Basic 5.0/6.0)。
 ※ On Line Manual 是 HTML Help 型式的檔案。
 參考此一檔案時，使用的瀏覽器必需為 Microsoft Internet Explorer 3.02Version 以上。
 HTML 型式檔案也收錄在 CD-ROM。