

NS-NSDC1-V4 型 NS Designer

讓作圖→模擬→圖書完成更有效率

NS-Designer 是 NS 系列可程式人機介面之製作畫面用軟體
可在 PC 上確認繪圖資料。

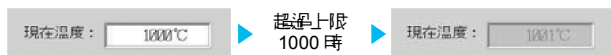
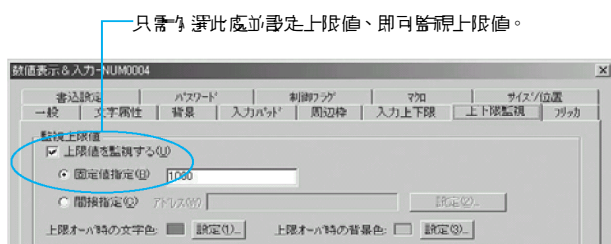
畫面製作

●透過使用便利的工具提高繪圖效率

選擇已內建約 1000 個圖形集、或高度功能的功能組件，再配置到畫面上即可，即便是初學者也能夠輕鬆的製作畫面。
此外還搭載了可輕鬆製作各種應用程式畫面的功能，徹底提高畫面繪圖的效率。

屬性功能

1 個功能組件即備有豐富的可設定屬性。



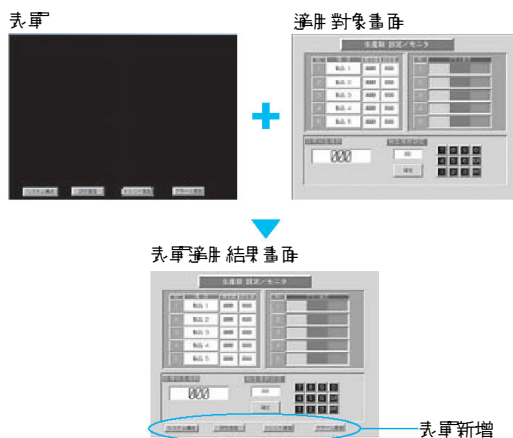
●銘牌功能

最多可登錄 16 種銘牌，從 PLC 指定銘牌編號，即可統一切換銘牌。



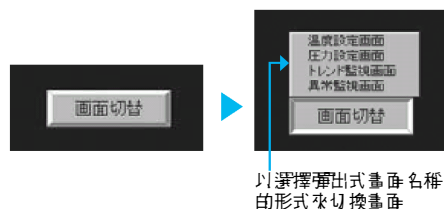
表單功能

可在表單上登錄數個畫面共通的部份，適用於各畫面，即可輕鬆製作共通的部份。



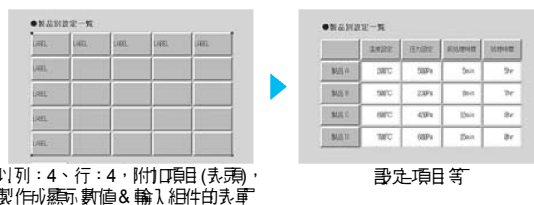
彈出式選單功能

無需另外製作彈出式畫面，
僅需設定按鈕的特性，即可將各項目製作成彈出式選項。



製表功能

在表格形式中，可以配置 2 種以上、同一種類之功能組件，如此即可輕鬆製作畫面。

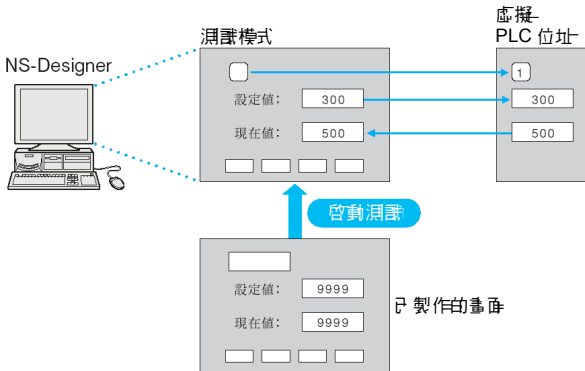


程式庫功能

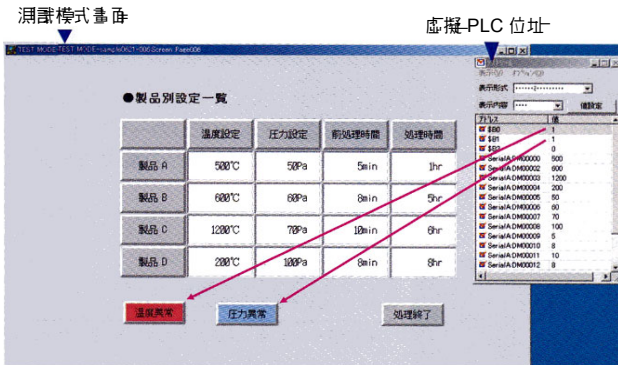
可將所製成的複雜圖形或複合式功能組件登錄到程式庫中，並且重複使用或。

模擬

● 只要在 PC 即可模擬測試
 啟動測試後，PC 隨即顯示測試畫面與虛擬 PLC



操作畫面上的功能組件 (以滑鼠點選)，可變更虛擬 PLC 所屬的位址。反之，變更虛擬 PLC 的位址後，即可變更所屬組件。此外，也可以確認彈出式畫面等。如此一來，即可在繪圖中確認實際的動作影像。



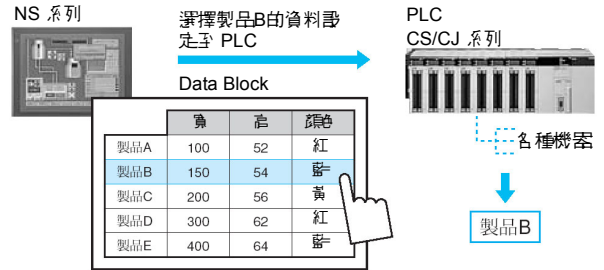
透過此一測試功能，即使沒有硬體 (NS 系列本體、PLC)，也可以在畫面除錯。

Error Check 功能

按照 Error Check 項目 (有幾個 PLC 位址沒有設定到等)，檢查功能組件的設定內容有無缺失。測出的錯誤會列出清單。可以先確認內容後，完成畫面資料的更正後再傳送至 NS 系列本體。

Recipe 功能

● 藉由 Recipe 功能，事務性工作更加輕鬆
 可在 PLC 等記憶體區域寫入 / 讀取數個數值或是文字列，透過 Data Block，來進行裝置的事務性工作。



將製品資料寫入 Data Block，即可輕鬆的登錄 Recipe。Recipe 功能是由 Field 與 Record 構成，Field 會設定通訊位址與資料形式，Record 則聚集了各 Field 資料。譬如說在 Field 撰寫「寬度」、或「高度」等加工條件，然後集中到 Record 中所撰寫的製品來，需要製造資料時再傳送到 PLC。像這樣費時又費力的「事務性工作」，即可 Recipe 功能而大幅縮減，還可以避免因 Recipe 傳達失誤而造成製造上的問題。

	Field A ● 通訊位址 ● 資料形式	Field B ● 通訊位址 ● 資料形式	Field C ● 通訊位址 ● 資料形式
Record 1			
Record 2			
Record 3			
Record 4			

製作完成圖書

● 也可以輕鬆輸出已製成的系統完成圖書
 畫面資料、組件資料等均可輸出至 RTF 檔，以 MS Word 讀取後可製作出系統完成圖書。

以慣用的編輯程式即可編輯內文、位元對應檔。編輯本文檔、位元對應檔時可指定使用的編輯程式。

規格

基本功能	繪圖功能、模擬 (測試功能)、Error Check 功能、傳送繪圖資料至 NS 本體、CSV 檔案的輸入 / 輸出功能、計劃資料的 RTF 輸出功能等
製作檔彙	NS-Designer 計劃檔案 (*.ipp) 內容: 繪圖資料、通訊設定、登入檔案等

動作環境

CPU	Intel Celeron 400MHz 以上
OS	Windows 95/98/NT4.0/2000

支援的程式人機介面

支援機種	NS 系列
------	-------

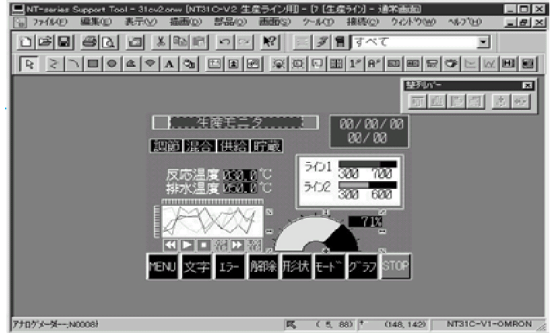
輔助
軟體

NT 系列輔助工具 Ver4.0 for Windows 新增功能 + 加強表現力 + Window

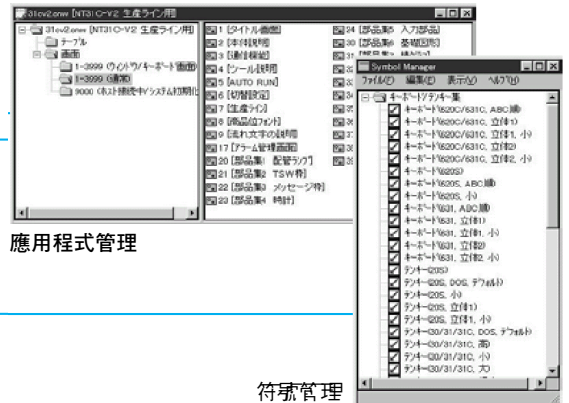
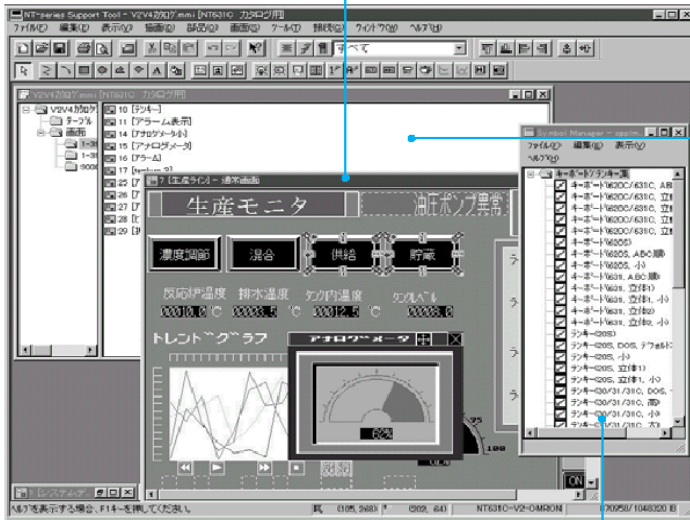
大幅提升 NT 輔助工具

Windows 的 Look & Feel 讓操作性更優異，任何人都可以輕鬆、迅速地製作畫面。此外還加強了畫面資料的共用性以及編輯畫面上 ON/OFF 模擬功能，快速提高開發、設計的效率。

編輯畫面



- 可使鼠鍵上的箭頭按鍵，逐一按照每一畫素移動組件。
- 組件座標、游標座標的顯示
- 設定繪圖中的視窗畫面顯示 / 不顯示
- 焦距可達 800%



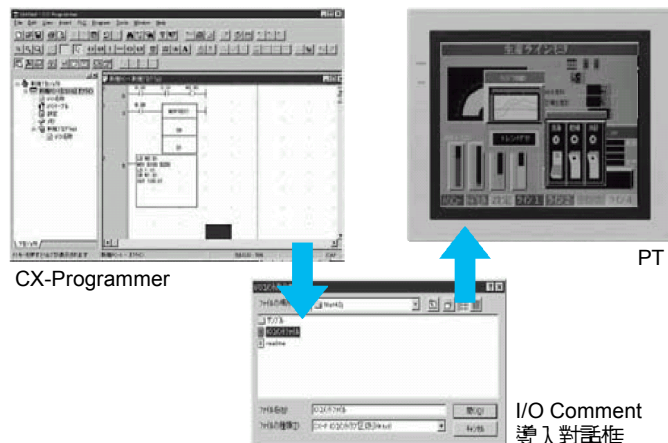
應用程式管理

符號管理

提升資料的共用性、大幅加強設計效率

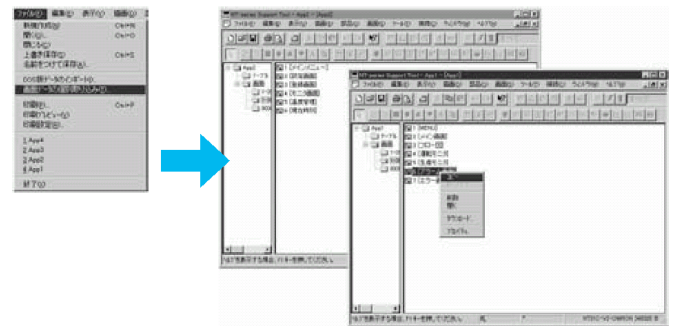
可共有 I/O Comment

可從 CX-Programmer 等階梯式檔案取得 I/O Comment。取得的 I/O Comment 可插入到引導字，解決註解輸入作業的繁瑣，同時防止 PLC 端側漏配置 I/O，並可簡化修正作業。



提升既有之畫面資料的共用性

可從不同的畫面資料檔案、單獨取出畫面或表格，如此即可再次使用以往無法使用的畫面資料。



J
N
S
-
N
S
D
C
1
-
V
4