

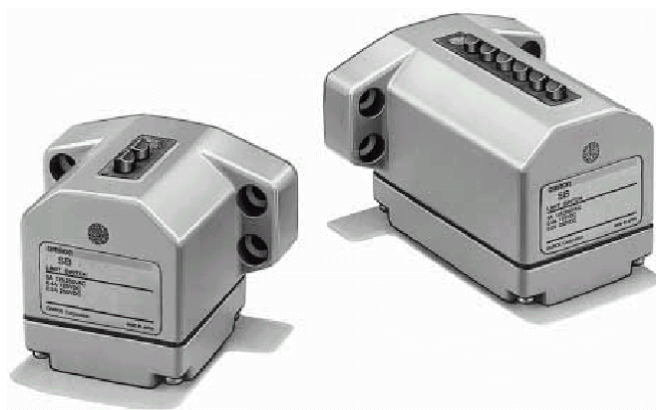
SB/VB/ZB 小型多連式限動開關

SB 型為小型、多連式的限動開關

即使是多連式也能夠做到輕薄短小

- 極與極之間距為 8mm，就是這麼地輕巧所以可以應用在較小型的工作機械、或是空間有限的機械等序列控制用途上。

柱塞數量	型式
2	2SBD4-1
4	4SBD4-1
6	6SBD4-1



VB 型多連式限動開關

全新推出配備 VB 型的機種。

採用一體化、提高頭部強度與密封性。

機械壽命大幅地提高（五百萬次）

可以應用在各種工作機械、傳輸機械等序列控制器。

- 可以應用在各種工作機床、自動生產線之順序控制。
- 配備排油瀝孔，所以即使柱塞部有油、水的滲入，也能夠排出機外。
- 取得 EN/IEC 規格。（僅附接地端子）
- 附接地端子者有 CE 合格標記。
- 型式規格請另洽洽詢。



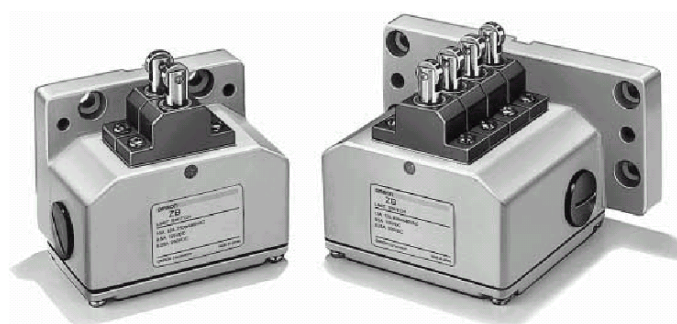
完全規格認可機種請另洽洽詢。

ZB 型多連式限動開關

極與極之間距為 18mm、

19mm 之多連式限動開關

- 適用於各種工作機床、傳輸機械等序列控制的多連式限動開關。
- 開關本體的形狀、傳動軸、導出線口等種類豐富。
- 可以更換傳動軸，內藏的開關模組也可以更換。此外，還有瀝油孔設計。
- 型式規格請另洽洽詢。



N

SB / VB / ZB 小型多連式限動開關

詳情細請參見「限動開關／大型微控開關綜合目錄」（目錄編號：SAOO-323）。