

# CX-P 階梯圖編輯軟體

CX-Programmer 統合 SYSMAC C 系列 / CV 系列 / CSI 系列 / CJ1 系列  
之最新程式編輯軟體

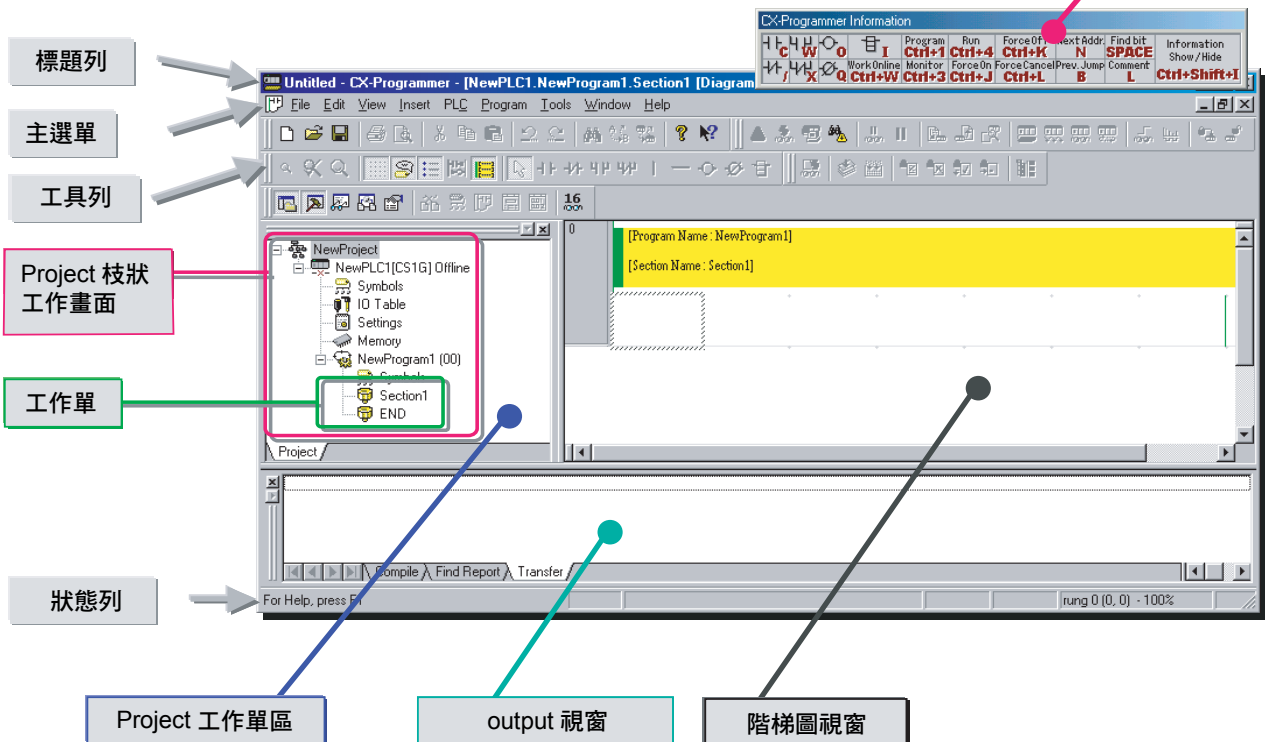
(備有 1 人 1 機學習課程，專任講師授課，請洽 OMRON 各營業所。)

型式規格：最新版本 **WS02-CXPC1-E-V 型**

## 主視窗

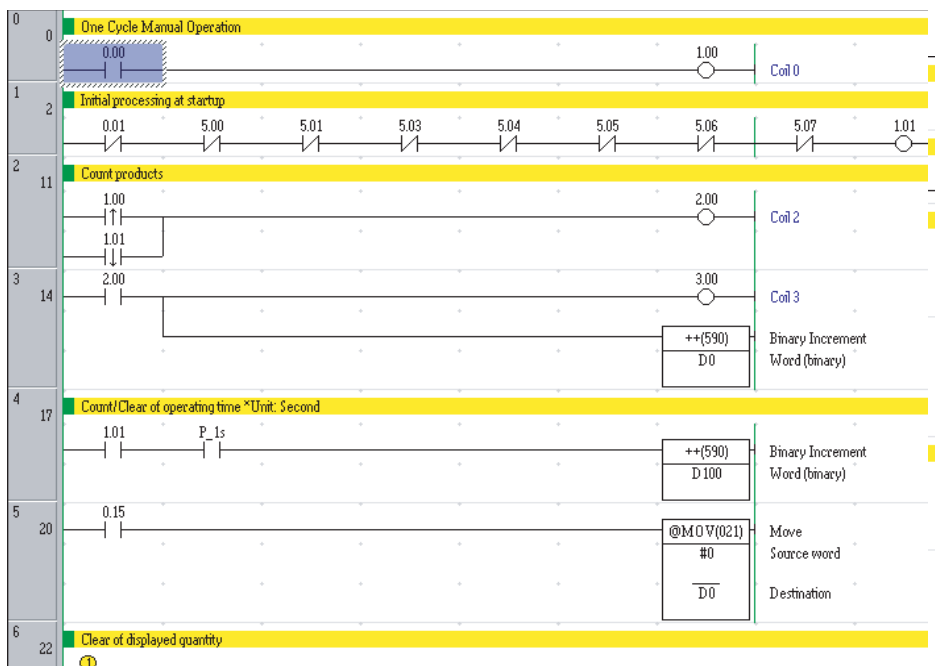
主視窗的各項功能簡介。

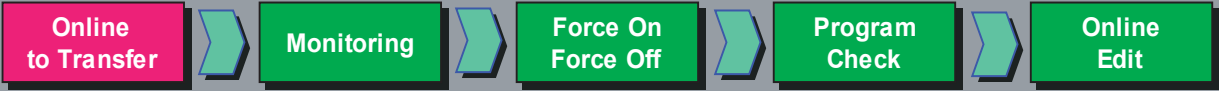
## 快捷鍵視窗



I  
CX-P 階梯圖編輯軟體

## 階梯圖作成 (代表例)

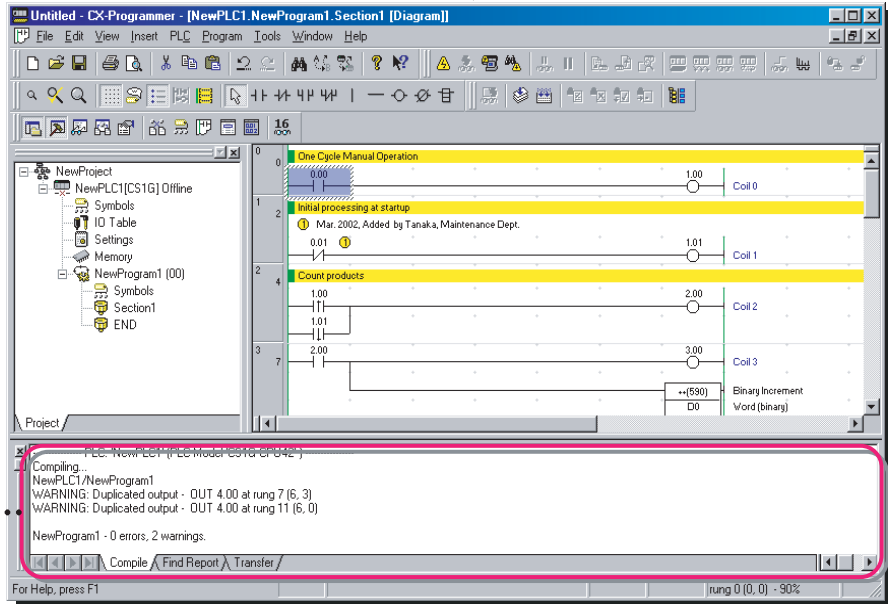
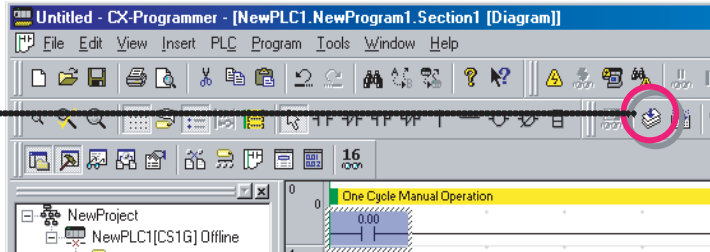




程式錯誤檢查 (編譯)

在程式傳送前，要先檢查是否有錯。

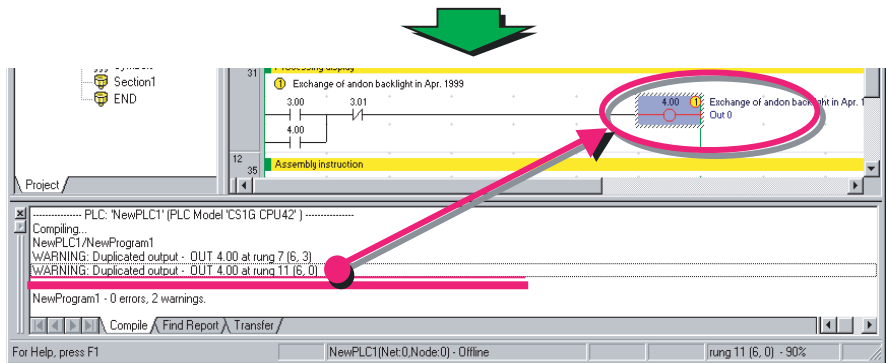
按一下 



錯誤與其位置會顯示在輸出視窗上。

雙擊所顯示的錯誤，然後在階梯圖上的游標會移到其位置上，並以紅色來顯示。

錯誤修正



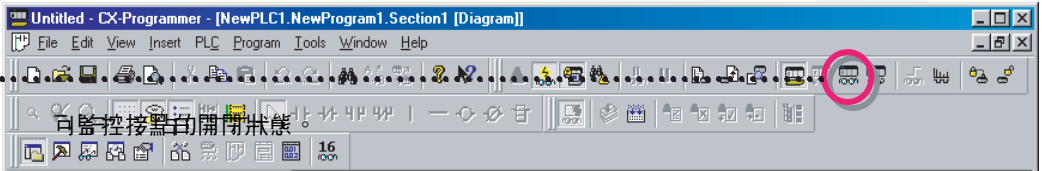
- 在程式檢查時輸出視窗會自動開啓。
- 按 ESC 鍵可關閉輸出視窗。



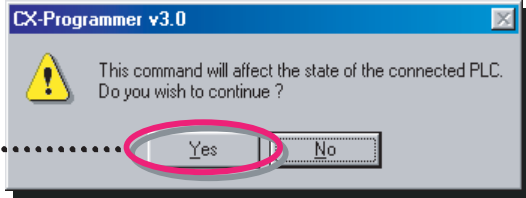
## 監控

把 PLC ( 模擬器 ) 切換到監控模式。

按一下



按一下 ( 是 )



若您的程式存大量的資料，監控時螢幕捲動的速度可能會變慢。此時可以按底下的按鈕以取消一次的監控，並把螢幕捲到您所要監控的位址，然後再切換到監控模式。



切換 PLC 監看的 ON/OFF。

